



**Mitsuchi**  
Corporate Guide

**Mitsuchi**  
知 株式会社 三 知



# 未来を「つなぐ」技術で 世界中の人と想いを「つなぐ」

Connecting people and ideas around the world  
using technology that connects the future

## ■三ツ知 行動指針

Mitsuchi Corporation's Action Plan

グローバルな視野に立ち、フットワークを活かし  
三ツ知グループのネットワークを網羅し  
チームワークを結集して行動する。

Mitsuchi Corporation orchestrates the entire Mitsuchi Group network  
to aim a same goal as a team from a global perspective.



# 技術力 × 組織力 × SDGs = Mitsuchi

Technical Competency      Organizational Capacity

## 01 技術力で、『できない』を『できる』に変える。

お客様のご要望を断ることはせず、逃げずにチャレンジを続けることで解決策を導き出してきました。  
これからも新しい技術・新しい工法を積極的に取り入れ、お客様のニーズに応え続けます。

Using technical competency to make the impossible "possible".

Mitsuchi Corporation does not decline or hide away from challenging requests from our clients, but rather finds solutions through untiring perseverance. We will continue to meet the needs of our clients by proactively incorporating new technologies and the latest methodologies into our solutions.

## 02 組織力を駆使して、大きな壁を越えていく。

三ツ知は「商社機能を保有したメーカー」という立ち位置を活かして付加価値の高いモノづくりを実現し、  
全世界のお客様へ確かな製品を供給する真のグローバル企業への歩みを進めています。

Transcending any obstacles through innovative organizational capacity.

As a manufacturer with sound procurement and distribution capacities, Mitsuchi Corporation is able to offer high value-added products and on the sure footsteps toward a truly global corporation that can provide quality products to clients all over the world.

## 03 これからも一体感を持って未来に挑戦する。

持ち前の技術力と組織力を掛け算することで、お客様のビジネスに貢献していきます。  
フットワーク／ネットワーク／チームワークの3つの指針を礎に、一体感を持って未来に挑戦していきます。

Moving into the future as a team of unity.

Mitsuchi Corporation will keep on contributing to the business of our clients with our formula, multiplication of advanced technologies and multidimensional organizations. We are moving towards the future with sense of unity based on our core policies of footwork, network and teamwork.

## SDGsへの取組 Efforts toward the SDGs

100年企業を実現するためには、自社発展のみならず、  
社会発展への貢献が不可欠である。  
三ツ知グループはSDGsの取組みを通じて持続可能社会の構築にも貢献し、  
社会から求められる企業を目指します。

In order to realize a 100-year company, it is essential to contribute not only to the development of the company but also to the development of society. The Mitsuchi Group will also contribute to the building of a sustainable society through the SDGs, and aim to be a company required by the society

### 全ての社員が能力を発揮できる魅力ある 職場環境を実現

Realizing an attractive work environment where all employees  
can achieve their full potential



### 持続可能な地域環境の実現

Realizing a sustainable local environment



### 地域経済の持続的な成長への取組み

Efforts for sustainable growth of the local economy



SUSTAINABLE DEVELOPMENT GOALS



私たち三ツ知グループは1963年の創業以来培ってきました「冷間圧造」における高い技術力と世界中に広がる生産・販売ネットワークによる優位性を最大限に活かし、主に自動車業界に向けて様々な工業用ファスナーを提供し、その発展とともに着実な成長を遂げてまいりました。  
今般策定した新中期経営計画「ビジョン24」におきましては、前中期経営計画「ビジョン21」で獲得した「営業力」「技術力」「機動力」を更に進化させることで永続的に企業価値を高められる基盤を築いてまいります。この中で既存事業に磨きをかけつつ、事業ポートフォリオを見直し、非自動車の成長領域を拡大することで業績を向上させると共に、資本コストや株価、人的資本、ESGを常に意識した経営を実践していくことで持続的な成長と企業価値の向上を目指します。

これからは私を含めた経営陣の「考え方」をさらに「転換」し、三ツ知グループ全社員と共に前進していきます。  
そして全てのステークホルダーの皆様信頼される「100年企業」を目指してまいります。

We, the Mitsuchi Group, have been providing a variety of industrial fasteners mainly to the automotive industry by taking full advantage of our advanced technological capabilities in "cold-forging," which we have cultivated since our founding in 1963 along with our worldwide production and sales network, and we have achieved steady growth along with the development of the industry.  
Under the new medium-term management plan "Vision 24," which we have recently formulated, we will build a foundation to permanently enhance our corporate value by further evolving our "sales capabilities," "technical capabilities," and "mobilities" acquired under the previous medium-term management plan "Vision 21." While refining our existing businesses, we aim to improve performance by reviewing our business portfolio and expanding non-automotive areas of growth, as well as to achieve sustainable growth and increase corporate value by practicing management with constant awareness of the cost of capital, stock price, human capital, and ESG. From now on, the management team, including myself, will further "change" our way of thinking and move forward together with all Mitsuchi Group employees.  
We aim to be a company that "lasts 100 years" trusted by all stakeholders.

代表取締役社長 下元 守  
Mamoru Shimomoto, CEO and President







「冷間鍛造」をコアにお客さまとの  
共同開発でニーズに応える確かな

# 技術力

Our proven **technical competency** enables us to address the needs of our clients through joint development with the core principle of cold forging.

三ツ知では、自動車部品を中心に約10,000ものカスタム製品を製造・販売しています。コア技術の「冷間鍛造」を元に豊富な工法選択と複合工程によって、より難易度の高いモノづくりに挑戦し続けています。部品を削らず最終形状に成形できる「ネットシェイプ化」の実現や新材料の開発など、お客様との共同開発も積極的に行っています。

Mitsuchi Corporation manufactures and delivers approximately 10,000 custom parts for primarily the automotive industry. We continue to make the impossible "possible" by adequately selecting from and combining a variety of manufacturing methods with cold forging as a core technology. We are also actively engaged in joint development with clients, developing new materials as well as new designs for net-shaping process that can eliminate or reduce secondary machining processes.

## ■三ツ知の強み Mitsuchi Corporation's Advantages

### 01 金型の内製化

In-house metal die fabrication

技術の要（かなめ）である金型の設計・製作を内製化することで、ノウハウの蓄積と、他社に真似できない技術を確立しています。お客様にとっても完成までのスピード化やコスト削減につながっています。

Mitsuchi Corporation has been accumulating know-how and developing technologies that cannot be duplicated by others by internalizing the metal die design and manufacturing process, which is the center of our technology. This has also allowed us to shorten a lead time and achieve a low cost production.



### 02 鍛造による複雑形状製品

Forging process for manufacturing products with complex shapes

鍛造プレスとフォーマーを複合使用することで、切削などの後工程を行うことなく複雑形状を実現します。これまで二体部品だったものを一体化することで、部品点数の削減にも貢献しています。

By combining forging presses and formers we are able to hammer out complex shaped products without post-processing, such as a machining. Being able to manufacture integrating parts that would normally require two pieces, we have been supporting our clients to reduce the parts count.



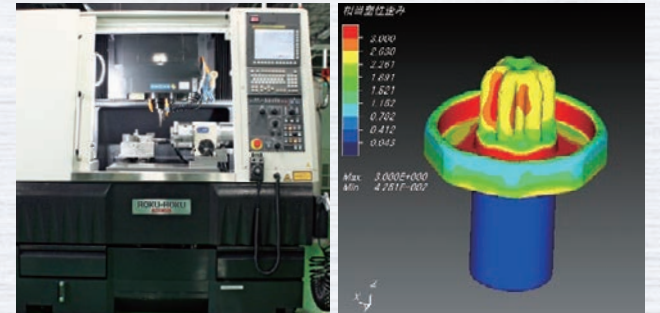
## 世界同一製品を生み出す三ツ知の“チカラ”

Mitsuchi Corporation's "advantage" is being able to produce identical products all over the world

## 生産技術力 Engineering prowess

三ツ知では、金型設計・製作の内製化に加え、成形トライにより安定供給できる体制を整えています。確かな生産技術力を生み出すために独自仕様のフォーマーや最新の金型加工設備、CAE解析ソフトなどを積極的に導入。その設備を最大限に引き出す技術集団によって、お客様の要求精度を満たす高品質部品の生産を実現しています。

Mitsuchi Corporation's die design, fabrication capacity with analytical trials guarantees steady supplies. We have proactively introduced original specification formers, the latest metal fabrication equipment and CAE analysis software in order to upgrade our capacities. Our technical prowess lets us bring out the full potential of each equipment to turn out high quality products that fulfills the expectations of our clients.

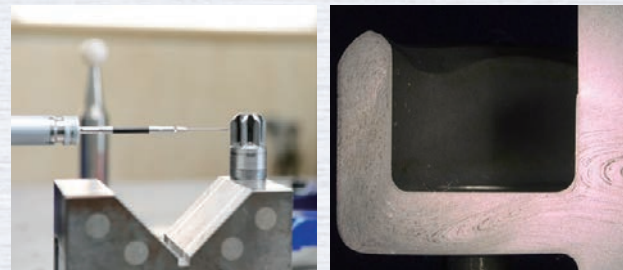


## 品質力

Quality Control / Assurance

工程設計を専門部署に集約することで、品質力の向上を実現しています。各拠点の生産技術と設計が連動してデータ分析をすることで、不具合が発生しない仕組みづくりとノウハウの蓄積を両立しています。

We are dedicated to improve the quality of our products as having set up Design department with talents. Mitsuchi Corporation has been attaining the accumulation of know-how, developing systems that prevents nonconformities with collective work between Design and Engineering and Data analysis sections.



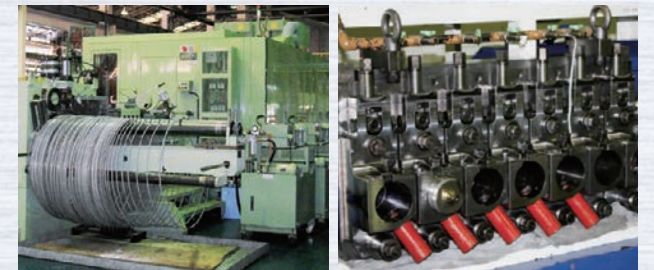
## Mitsuchi “チカラ” “Advantage”

## 生産対応力

Flexible mass production capacity

技術ノウハウが蓄積された金型と製造機械を国内外に配備することで相互にバックアップ生産ができる体制を整えています。

Having metal dies and fabrication equipment designed with our technical competency in both domestic and overseas facilities, Mitsuchi Corporation has created a production network with own internal backup production system.

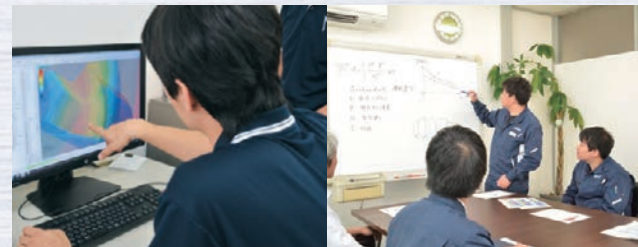


### 03 要求に対応する技能集団

Technical prowess that makes us satisfy the demands of our clients

お客様の要求に対してさまざまな角度から提案できるエンジニアと、それを具現化できる体制の両方を備えています。また、各部の密接なコミュニケーションによって知識の共有をはかっています。

Mitsuchi Corporation has both the engineers who can propose solutions from wider perspective towards clients' requirements, as well as hand-on teams which can put ideas into reality. Tightly knitted structure promotes close communication within and share and exchange of the knowledge.

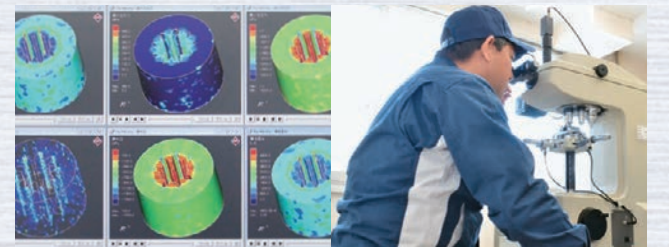


### 04 高品質の維持

Maintaining high-quality

“世界同一品質”のモノづくりを行うことで、互いをバックアップしながら競争力のある製品提供を実現しています。高品質を維持するための徹底した取り組みが、信頼獲得につながっています。

Our expertise to manufacture products at the same quality level throughout the world not only just provides contingency back-up plan, but also enables us to supply products that are highly competitive. Mitsuchi Corporation's determination to maintain high quality has lead us to obtain the trust of our clients.





国内外のネットワークを駆使して  
最適なグローバル調達に応える

# 組織力

各分野のスペシャリストをつなげ、グループを横断した協力体制を整えていることがミツ知の強み。それにより、あらゆる要求にお応えすることが可能です。また、米国・アジアに拠点を持つことで、最適な拠点からお客様のニーズを的確に把握。ベストな方法で製品の安定供給を実現します。

Mitsuchi Corporation's advantage lies in its ability to link specialists in different fields and promote cooperation throughout the entire Group. This enables us to meet demands of any kind. Furthermore, having regional offices in the United States and Asia allows us to precisely ascertain the needs of our clients from optimal vantage points. This in turn empowers us to supply products in a stable manner using the best methods.

■グループ会社概要 Company Information ■…事業拠点 Business Locations ■…グループ会社 Group Companies

- 

**株式会社ミツ知 本社** Mitsuchi Corporation Head Office

〒486-0901 愛知県春日井市牛山町1203番地  
TEL : 0568-35-6350 FAX : 0568-35-1520

1203 Ushiyama-cho, Kasugai, Aichi 486-0901  
Phone: +81568-35-6350 Fax: +81568-35-1520

**本社工場** Mitsuchi head Plant

〒486-0901 愛知県春日井市牛山町1203番地  
TEL : 0568-35-6350 FAX : 0568-35-1520

1203 Ushiyama-cho, Kasugai, Aichi 486-0901  
Phone: +81568-35-6350 Fax: +81568-35-1520

**物流センター** Mitsuchi Distribution Cente

〒486-0901 愛知県春日井市牛山町1236番地  
TEL : 0568-35-6370 FAX : 0568-35-6372

1236 Ushiyama-cho, Kasugai, Aichi 486-0901  
Phone: +81568-35-6370 Fax: +81568-35-6372
- 

**株式会社ミツ知 営業部 関東営業所** Kanto Sales Office, Sales Division

〒222-0033 神奈川県横浜市港北区新横浜三丁目8番地8 日総第16ビル304号室  
TEL : 045-577-4181 FAX : 045-577-4182

Room304, Nisso No.16 Building, 3-8-8 Shinyokohama, Kohoku-ku, Yokohama, Kanagawa 222-0033  
Phone: +8145-577-4181 Fax: +8145-577-4182
- 

**株式会社ミツ知 営業部 広島営業所** Hiroshima Sales Office, Sales Division

広島県広島市内 Hiroshima-Shi, Hiroshima
- 

**株式会社ミツ知 営業部 九州営業所** Kyushu Sales Office, Sales Division

〒839-0804 福岡県久留米市宮ノ陣町若松1番地6  
TEL : 0942-48-0178 FAX : 0942-36-3811

1-6 Wakamatsu, Miyanojinmachi, Kurume, Fukuoka, 839-0804  
Phone: +81942-48-0178 Fax: +81942-36-3811
- 

**株式会社ミツ知製作所** Mitsuchi Seisakusho Co., Ltd. (Mfg.)

〒515-1412 三重県松阪市飯南町向粥見159番地の3  
TEL : 0598-32-2200 FAX : 0598-32-4251

159-3 Mukokayumi, Iinan-cho, Matsusaka, Mie 515-1412  
Phone: +81598-32-2200 Fax: +81598-32-4251

- 

**株式会社ミツ知部品工業** Mitsuchi Manufacturing, Inc. (Assembly)

〒486-0901 愛知県春日井市牛山町1203番地  
TEL : 0568-35-6350 FAX : 0568-35-1520

1203 Ushiyama-cho, Kasugai, Aichi 486-0901  
Phone: +81568-35-6350 Fax: +81568-35-1520

Well-integrated domestic and overseas networks is our strength on the **organizational capacity** to meet global procurement needs at Cost, Quality and Delivery.

- 

**株式会社ミツ知部品工業 作手工場** Mitsuchi Manufacturing, Inc. Tsukude Plant

〒441-1414 愛知県新城市作手清岳字元十王1番地  
TEL : 0536-37-2321 FAX : 0536-38-1643

1 Motojuo Tsukude Kiyooka, Shinshiro, Aichi 441-1414  
Phone: +81536-37-2321 Fax: +81536-38-1643
- 

**Thai Mitchi Corporation Ltd.**

Navanakorn Industrial Estate Zone2 60/71 Moo 19 Phaholyothin Rd, Klong Nueng, Klong Luang, Pathumthani 12120 Thailand  
Phone: 66-2-909-4880-3 FAX: 66-2-909-4971
- 

**Mitsuchi Corporation of America**

190 Waldron Road La Vergne, Tennessee 37086 USA  
Phone: 1-615-793-2552 FAX: 1-615-793-3374
- 

**三之知通用零部件(蘇州)有限公司** Mitsuchi Suzhou Corporation

中華人民共和國江蘇省蘇州市高新区金沙江路158号7号廠房 215151  
TEL : 86-512-6807-8826 FAX : 86-512-6958-1345

#7 factory #158 Jinshajiang Rd. Gaoxin-qu, Suzhou, Jiangsu, China 215151  
Phone: 86-512-6807-8826 FAX: 86-512-6958-1345
- 

**株式会社創世エンジニアリング 本社工場** Sosei Engineering Co., Ltd. Head Plant

〒839-0804 福岡県久留米市宮ノ陣町若松1番地6  
TEL : 0942-36-3800 FAX : 0942-36-3811

1-6 Wakamatsu, Miyanojinmachi, Kurume, Fukuoka 839-0804  
Phone: +81942-36-3800 Fax: +81942-36-3811

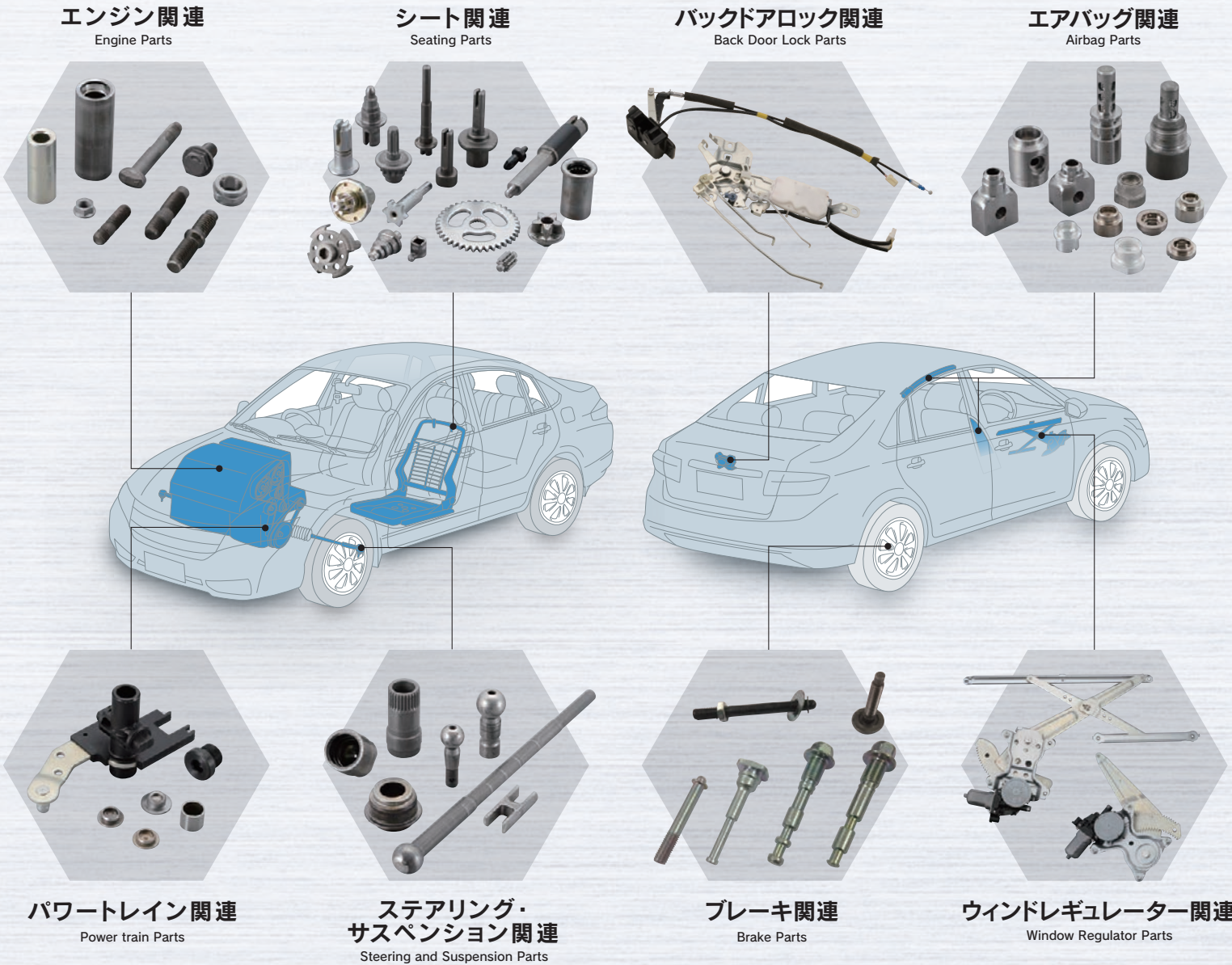
URL : http://www.sousei-japan.com/
- 

**鹿児島工場** Sosei Engineering Co., Ltd. Kagoshima Plant

〒891-1106 鹿児島県鹿児島市西俣町1118-2  
TEL : 099-298-4788 FAX : 099-298-4778

1118-2 Nishimata-cho, Kagoshima, Kagoshima 891-1106  
Phone: +8199-298-4788 Fax: +8199-298-4778

## ミツ知の製品紹介 Product introduction of Mitsuchi



## ミツ知のコア技術「冷間鍛造」は多種多彩な分野に貢献しております。

Core technology of Mitsuchi "Cold forging" contributes to a wide variety of fields.



**サンクイックナット**  
SAN Quick Nut

ボルトのネジ先に押し込むだけで、速やかに締付箇所まで無回転のワンタッチで挿入できる原理となっております。締付けが難しい場所でも使用でき、作業時間が短縮できます。さらに、強度が優れております。

The principle of this nut is to enable you to quickly insert it to the clamping position with one touch and without turning it and by simply pressing it to the tip of a bolt. You can use it where you have a difficulty to tighten bolts and can reduce the working hours. Furthermore, it is excellent in intensity.



**オールクイックナッター**  
All Quick Nutter

ボルトのネジ先へ押し込むだけで、速やかに締付箇所まで無回転のワンタッチで挿入できる原理となっております。取外しも無回転で可能であるため、締付け・取外しがワンタッチとなり、作業時間が短縮できます。

The principle of this is to enable you to quickly insert it to the clamping position with one touch and without turning it and by simply pressing it to the tip of a bolt. You can remove it without turning it, enabling you to tighten/remove it with one touch and reduce the working hours.



**クイックジョイント**  
Quick Joint

押し込むだけで締結可能な原理となっております。構造物にオス、メスを固定することにより組立ての自動化が容易に可能であり、作業の省力化、時間短縮にも貢献しております。

用途例：トンネル工事(シールド工法)

The principle of this joint is to enable you to joint it by simply pressing it. Fixing male and female joints to a structural object easily automates assembly and contributes to laborsaving of the operation and reduction of time. Example of application: Tunnel construction (Shield method)